



Chercheurs et acteurs dans la construction d'initiatives pour la
démocratie alimentaire

2 septembre 2020

Un bilan à deux voix sur le pouvoir d'agir des habitants dans les Forum Agri-citoyens

Fanny SEYVE, Centre Permanent
d'Initiatives pour l'Environnement
Bugey-Genevois

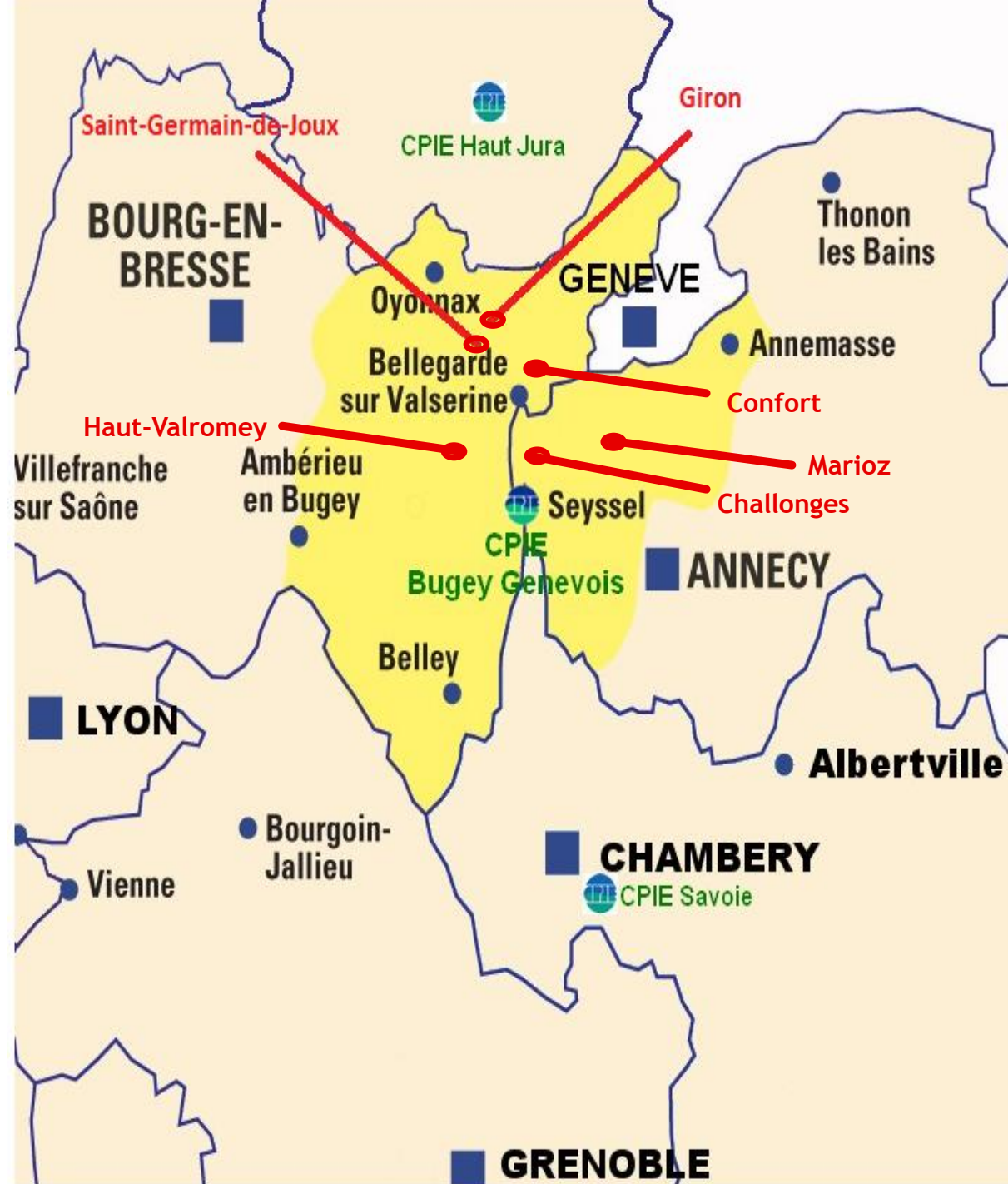


Karim BERTHOMÉ, Enseignant-
chercheur AgroParisTech, UMR
Territoires, Clermont-Ferrand



Introduction: Contexte

Territoire du Bugey-Genevois, le CPIE à partir de 2015 lance des démarches participatives dans des communes à dominante rurale (+/- 400 hab.).



Introduction

Problématique

Dans quelle mesure cette expérience du Forum Agricoyens a ouvert des alternatives aux tendances vécues dans ces territoires ?



Introduction

Problématique

Dans quelle mesure cette expérience du Forum Agricitoyens a ouvert des alternatives aux tendances vécues dans ces territoires ?

« Au lieu que le peuple et la terre soient **bombardés** de toutes parts dans un cosmos qui les borne, il faut que le peuple et la terre soient comme les **vecteurs** d'un cosmos qui les emporte » (Deleuze et Guattari, 1980)*.



* Deleuze, G., & Guattari, F. (1980, Ch. 11, p. 427). *Mille plateaux* (Capitalisme et schizophrénie Part 2). Paris: éd. de Minuit

PARTIE I : « A l'heure du bilan »

- Les leviers en lien avec le **foncier** se sont avérés difficiles à atteindre: « On a tourné autour sans y rentrer vraiment ». Grandes difficultés à convier les **acteurs** du foncier (agriculteurs, propriétaires, instit. Etc.).
- Des choix d'investissements qui ont eu des **effets**, dans des communes d'environ 400 habitants, des actions de collectifs ont vu le jour.



The poster features a central illustration of a hand holding a map of a rural landscape with trees and a field. The text 'FORUM AGRICITOYENS' is written in the top right corner of the illustration. Below the illustration, the event details are listed in red and black text. At the bottom, there are logos for the organizing institutions: IPT Bugey Genevois, the European Union, the Bourgogne Franche Comté region, the 'Tous ensemble' logo, and the Confédération paysanne.

FORUM AGRICITOYENS

Projection ciné-débat (gratuite)

Vendredi 02 août
19h30 – 21h

Au relais nordique à Giron

Un repas sera ensuite possible sur place
18€/pers sur réservation au 04.50.59.81.25

IPT
BUGEY GENEVOIS

EUROPE
RÉGION
BOURGOGNE
FRANCHE
COMTE

Tous ensemble

Confédération paysanne

PARTIE I : « A l'heure du bilan »

... de Karim

- Il en est ressorti à chaque fois des actions, qui ont pu animer la vie des villages, pour les habitants qui les avaient porté: *jardin partagé (plusieurs fois), produits à la cantine scolaire (deux fois), relais/magasin fermier, local de convivialité, entretien des chemins communaux, signalisation des lieux, ...*
- Concrétisation rare d'un besoin de *solidarité* dans ces actions



FORUM AGRICIToyENS

Projection ciné-débat (gratuite)

Vendredi 02 août
19h30 - 21h

Au relais nordique à Giron

Un repas sera ensuite possible sur place
18€/pers sur réservation au 04.50.59.81.25

PARTIE I : « A l'heure du bilan »

... de Fanny

- Le chemin de croix de la mobilisation : être facilitateur, repérer les personnes leader et se remettre en question
- Glissement sémantique « du foncier à la terre » : se recentrer sur les habitants touchés et leurs perceptions, et aborder la problématique sous l'angle de l'usage de la terre.



FORUM AGRICIToyENS

Projection ciné-débat (gratuite)

Vendredi 02 août
19h30 - 21h

Au relais nordique à Giron

Un repas sera ensuite possible sur place
18€/pers sur réservation au 04.50.59.81.25

BUGEY GENEVOIS

RÉGION BOURGOGNE FRanche COMTE

Confédération paysanne

PARTIE 2 : Intentions et logique d'action

... selon Fanny

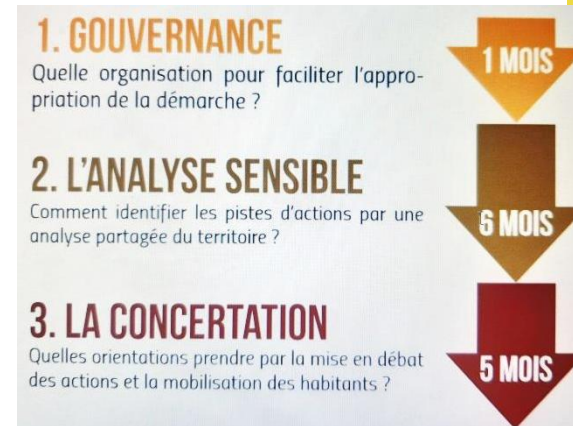
- L'essence du forum nait dans la volonté des administrateurs de rapprocher le citoyen de l'agriculteur
- Proposer des démarches participatives qui doivent être argumentées, expliquées car sortant du champ commun des politiques rurales
- Rôder et adapter son discours (dimension d'apprentissage) et composer avec les élus pour faire passer les intentions
- « De la qualité plutôt que de la quantité » et « l'obligation de moyens, pas de résultats »



PARTIE 2 : Intentions et logique d'action

... selon Karim

- a) une compétence en démarches participatives
- b) une relation privilégiée avec les C. Municipaux
- c) une phase qualifiée d'« analyse sensible ».



Des intentions qui permettent la réalisation de Forum (rassemblement d'habitant) participatifs (donner une place à la voix ou l'envie d'habitants prenant la parole), transposées dans une logique d'action qui compose avec les exécutifs locaux, conduisant à rentrer dans certaines « bornes » : celles de *l'engagement de collectifs d'habitants en un temps donné.*



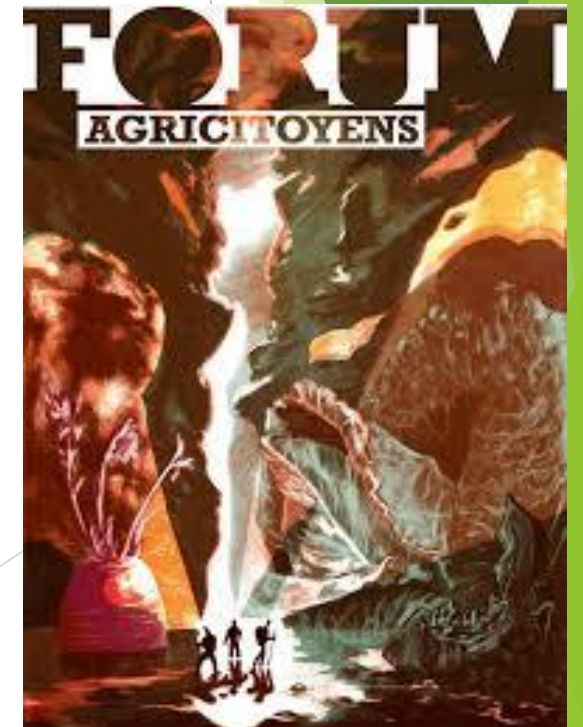
Conclusion

Le Forum Agri-citoyens a-t-il ouvert des alternatives ?

Quels vecteurs font que les bornes se (re)définissent?

Des vecteurs qui se stabilisent sur :

- Un critère de « **nombre** » (collectifs et rassemblements)
- Un critère d'**expertise** en démarche participative (« Peut-être que le CPIE a 'bombardé' un cadre sécurisant »)
- Un critère de « **temps** » (1 an)



Conclusion

*On peut se demander :
Quelle expression du pouvoir d'agir des citoyens dans ce
« bornage » là?*

- La résultante d'un pouvoir d'agir déporté : du foncier vers l'alimentation et le cadre de vie
- Des espaces de participations, où les habitants sont invités à se rassembler, grâce à une composition avec les élus



Conclusion

Ainsi, les alternatives résident dans :

- Les bornes du citoyens sont élargies : je peux co-construire:
- Des postures et places différentes et nouvelles
- Une autre approche du politique en milieu rural

Où le CPIE aussi ne les attendait pas... Un bornage « sécurisant », autour du *comment*, et moins du *où* ? L'« analyse sensible » était-elle suffisamment sensible?

La méthodologie s'est appuyée sur les événements locaux car ils rassemblent du monde, pas parce-que spatialement cela faisait sens pour les habitants.

Réinterroge aussi *la place de la recherche et des chercheurs...*





Chercheurs et acteurs dans la construction d'initiatives pour la démocratie alimentaire

2 septembre 2020

Atelier 1

(14h20 – 15h30)

Question 1 :

La place et le rôle des chercheurs : Recherche impliquée, engagée, participative pour la démocratie alimentaire

Question 2:

Mobilisations et maillages : quels outils pour une transition alimentaire démocratique ?